

Поэтажный план
строения лит. " А "
г. Владимир ул. Добросельская
д. № 195в кв. _____ уч. _____

Копия

План " 1 " этажа

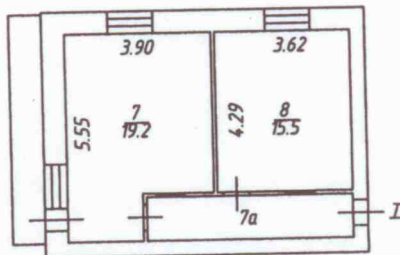
*Разрешение о переводе
из нежилого в нежилое*

На возведение ~~и~~ переоборудование
л. 7, 7а, 8

(литера, квартира, комната)

разрешение не предъявлено

Дата *18.05.10* Подпись *Лусовский*



Масштаб 1:200

Составлено
технической инвентаризацией
по состоянию на *04.05.10*

Исполнитель *Александр*

Руководитель группы *Лусовский*



Экспликация к поэтажному плану здания (строения)

положенного в городе **Владимир** по ул **Добросельская** дом № **195в**

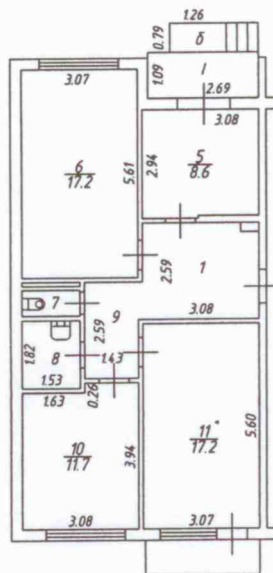
Литера по плану	Этажи (начиная с 1-го этажа и кончая мезонином)	Номер помещения(квартиры, торгового, складского и т.п.)	Номер по плану помещения	Назначение частей помещения: жилая комната, канцелярское помещение, классная комната, кухня, коридор и т.п.	Площадь по внутреннему обмеру в кв. м.						Итого по помещению, этажу, строганию	Высота помещений по внутреннему обмеру	Площадь балконов и лоджий	Самовольно переоборудованная и возведенная
					в том числе:		предназначенная		под помещения					
					Учрежденческая									
				основная	вспомогательная	основная	вспомогательная	основная	вспомогательная					
A	1	I	7	кабинет	19.2						19.2	2.50		19.2
			7а	коридор		6.5					6.5			6.5
			8	кабинет	15.5						15.5			15.5
				балкон									4.8	
				Итого по помещению I	34.7	6.5					41.2		4.8	41.2



Копия

Позтажный план
строения "Лит.А"
г.Владимир, ул. Суворова, д.1

План I этажа



Сделано по данным
Владимирской инвентаризации
1 декабря 2010 г.

Ларина Л.В.
Шуралева Е.И.

МОСКВА * 10/01/2010

Масштаб 1:200

Экспликация к поэтажному плану здания (строения)

положенного в городе **Владимир** по **ул Суворова** дом № **1**

Литера по плану	Этажи (начиная с 1-го этажа и кончая мезонином)	Номер помещения (квартиры, торгового, складского и т.п.)	Номер по плану помещения	Назначение частей помещения: жилая комната, канцелярское помещение, классная комната, кухня, коридор и т.п.	Площадь по внутреннему обмеру в кв.м, в том числе						Итого по помещению, этажу, строению	Высота помещений по внутреннему обмеру	Площадь балконов и лоджий	Самовольно перестроенная и возведенная
					Учрежденческая		предназначенная		под помещения					
					основная	вспомогательная	основная	вспомогательная	основная	вспомогательная				
A	1	I	1	коридор		7.9					7.9	2.54		
			5	кабинет	8.6						8.6			
			6	кабинет	17.2						17.2			
			7	туалет		1.3					1.3			
			8	ванная		2.8					2.8			
			9	коридор		3.7					3.7			
			10	кабинет	11.7						11.7			
			11	кабинет	17.2						17.2			
			12	балкон							17.2	2.8		
				Итого по помещению I	54.7	15.7					70.4		2.8	